



## INFLADOR PORTÁTIL INALÁMBRICO IP-7

### MANUAL DE USUARIO Y GARANTÍA



Antes de operar este artefacto por favor lea estas instrucciones cuidadosamente

### ADVERTENCIA

- No se permite que los niños operen el inflador de neumáticos sin supervisión.
- No use el inflador de neumáticos bajo la luz directa del sol, a altas temperaturas o a alta presión.
- No sumerja el inflador de neumáticos en agua.
- No exponga el inflador de neumáticos a la lluvia ni lo utilice dentro del agua.
- Se recomienda apagar el inflador de neumáticos y dejarlo enfriar durante 30 minutos tras un uso continuo de 10 minutos.
- Se recomienda apagar el interruptor de alimentación tras su uso.
- Asegúrese de leer todas las advertencias e instrucciones antes de usar.

*El uso inadecuado de este producto puede ocasionar daños en el mismo, generación de calor excesivo, emisión de vapores tóxicos, incendio o explosión, de lo cual el vendedor no se hace responsable.*

### ATENCIÓN

- Para reducir el riesgo de descarga eléctrica, no exponga el inflador de neumáticos a la lluvia. Guárdelo en interiores y lejos del fuego.
- Este producto se calentará ligeramente durante el funcionamiento normal, lo cual es normal.
  - Para prolongar la vida útil de la bomba, no infle de forma continua durante más de 10 minutos. Si el uso prolongado es inevitable, haga pausas intermitentes para permitir que el inflador se enfríe

### ESPECIFICACIONES TÉCNICAS

VOLTAJE:	DC 7.4V
CAPACIDAD DE LA BATERÍA:	14.8Wh (2000mAh x 2)
DIÁMETRO DEL CILINDRO:	17 mm
FLUJO DE AIRE:	16 L/min
PRESIÓN MÁXIMA:	10.3 BAR
RUIDO:	<85 dB
TIEMPO DE CARGA:	Aprox. 4-5 horas

### PRODUCTO



- 1 Manguera de aire
- 2 Manguera resistente al calor
- 3 Interruptor de encendido
- 4 Pantalla de presión
- 5 Botón de operación
- 6 Luz LED
- 7 Puerto de carga USB
- 8 Puerto de salida USB

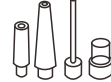
#### ACCESORIOS



Cable de carga USB

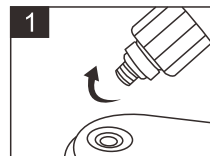


Correa

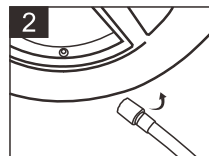


Boquillas multifunción

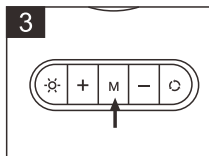
### OPERACIÓN



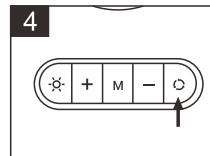
Conecte la manguera de aire al inflado



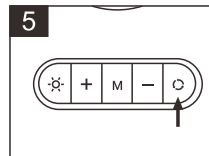
Atornille la manguera de aire a la válvula del neumático



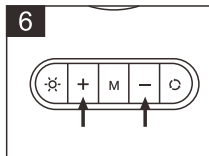
Encienda el interruptor de encendido



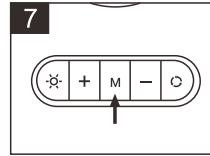
Presione "M" brevemente para activar la pantalla o comenzar a inflar



Presione el botón "C" para cambiar entre 5 modos diferentes



Presione "+" o "-" para ajustar la presión del neumático



Presione "M" para iniciar la inflación



Espere a que la bomba de aire infle automáticamente hasta detenerse

#### MODELOS DE INFLADO INTEGRADOS



Para neumáticos de automóvil



Para motocicleta



Para bicicleta



Para pelotas



Modo personalizado

### PREAJUSTE DE PRESIÓN

Mantén pulsado el botón "C" para cambiar la unidad de presión. Presiona "+" o "-" para aumentar o disminuir la presión objetivo. Tras dejar de parpadear los números, presiona el botón "M" para iniciar la inflación. Cuando alcance la presión deseada, se detendrá automáticamente.

