



ATORNILLADOR INALÁMBRICO CON KIT DE 48 PIEZAS ATBAT-48K

MANUAL DE USUARIO Y GARANTÍA



Antes de operar este artefacto por favor lea estas instrucciones cuidadosamente

CONSEJOS DE SEGURIDAD:



Importante: El paquete de baterías no está completamente cargado cuando sale de la fábrica.

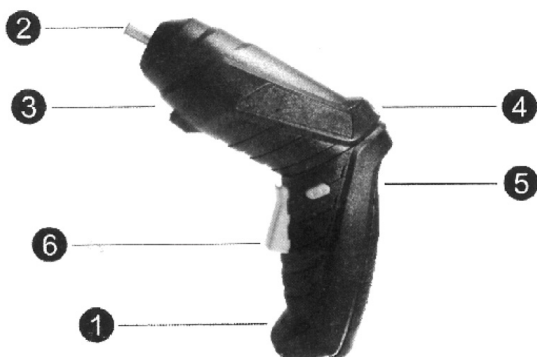
Lee todas las instrucciones cuidadosamente antes de intentar cargarlo.

1. Está prohibido usar la herramienta mientras se está cargando.
2. Use equipo de protección personal cuando sea necesario.
3. Almacenar en un lugar seco.
4. Mantener alejado de los niños durante su uso.

SUGERENCIAS DE OPERACIÓN:

1. Cargue la herramienta antes de usarla y realice una carga completa de 2 horas.
2. La luz LED de trabajo requiere mantener presionado el interruptor pequeño para encenderse; no responde en circunstancias normales.
3. Desconecte el cargador cuando la herramienta esté en uso.
4. No se recomienda utilizar brocas, perforar paredes, láminas de hierro u otras superficies fijas.
5. Para ajustar o aflojar: (1) presione el botón en sentido horario para apretar el tornillo y luego aflojar. (2) presione el botón en sentido antihorario para quitar o apretar el tornillo y luego aflojar.

PARTES DEL EQUIPO:



1. Indicador de carga
2. Mandril hexagonal
3. Luz de trabajo LED
4. Botón de bloqueo del mango
5. Interruptor de inversión (cambio de giro)
6. Interruptor de encendido/apagado

OPERACIÓN

MONTAJE DE LA BROCA

Inserte la broca directamente en el mandril hexagonal (2).

INTERRUPTOR DE ENCENDIDO/APAGADO

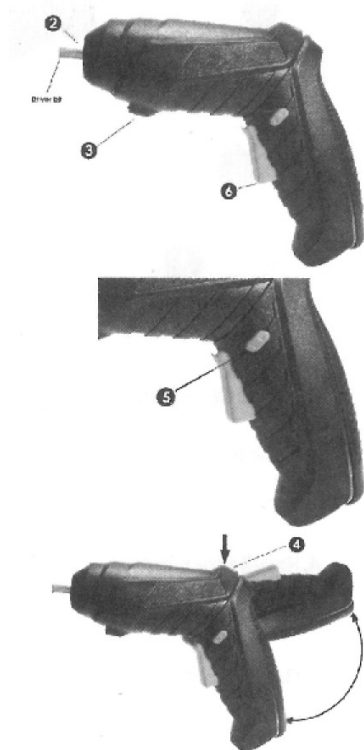
La herramienta se enciende y apaga presionando y soltando el interruptor (6). Está equipada con luz LED (3) para iluminar el área de trabajo. La luz se activa al presionar el interruptor de encendido/apagado.

CAMBIO DE DIRECCIÓN DE ROTACIÓN

El interruptor de inversión (5) cambia la dirección de giro de la herramienta. Sin embargo, este cambio no funciona si el gatillo está presionado.

CAMBIO DE POSICIÓN DEL MANGO

La herramienta posee un mango giratorio con 2 posiciones para adaptarse a distintos trabajos. Para cambiar la posición, libere el seguro del mango presionando el botón de bloqueo (4) y gire el mango hasta la posición de pistola o recta hasta que haga clic.



ESPECIFICACIONES

VOLTAJE: 4.8V

MANDRIL: 6,35 mm (1/4")

TIPO DE BATERÍA: Ion de litio

BATERÍA: 1500 mAh

TORQUE MÁXIMO: 4 N·m

VELOCIDAD: 0-500 rpm

TIPO DE CARGA: USB-C

INCLUYE: Juego de Puntas | Tubos | Extensión flexible | Cable de carga USB-C | Maletín

CERTIFICADO DE GARANTÍA

Horacio y Guillermo Scopazzo SRL en su carácter de importador garantiza este producto por el término de 12 meses contando desde la fecha de compra de la factura de compra y en un todo de acuerdo a las prescripciones indicadas a continuación.

- 1 - Los equipos están garantizados contra eventuales defectos de fabricación debidamente comprobados.
- 2 - Dentro del período de garantía, y a juicio exclusivo de nuestros técnicos, las piezas o componentes que se compruebe que presentan defectos de fabricación, serán reparados o sustituidos gratuitamente en nuestro Servicio Técnico Oficial contra la presentación de la factura de compra.
- 3 - Para efectivizar el cumplimiento de la Garantía, el comprador deberá presentar el producto en nuestro Centro de Servicio Oficial, donde serán recibidos los despachos enviados por transporte con cargo de flete y seguro por parte del importador cuando correspondiere garantía, caso contrario se cobrará el importe correspondiente.
- 4 - Efectuado el pedido de Garantía, el servicio Técnico debe entregar al cliente un comprobante debidamente confeccionado, donde además debe figurar el plazo máximo de cumplimiento del mismo, con el cuál el cliente puede efectuar el reclamo.
- 5 - El plazo máximo de cumplimiento para reparación efectuada durante la vigencia de la garantía es de 30 días a partir de la recepción del pedido efectuado por el comprador, con la exclusión de aquellas reparaciones que exijan piezas o repuestos importados, casos estos en que el plazo de cumplimiento de la garantía será adicionado al plazo original de vigencia

NO ESTAN INCLUIDOS EN LA GARANTIA

Los defectos originados en:

- 1 - Uso inadecuado de la máquina
- 2 -Instalaciones Eléctricas deficientes en equipos eléctricos
- 3 -Uso o proporción de combustibles y/o lubricantes inadecuados en motores endotérmicos
- 4 -Roturas por transporte
- 5 -Mantenimiento inadecuado del equipo.
- 6 -Sobrecarga de trabajo
- 7 -Desgaste natural de las piezas (ej: filtro, cadenas, bujías, correas, cuchillas, etc)
- 8 -Estibamiento incorrecto o influencias del clima.

ATENCIÓN: esta garantía caduca automáticamente si el equipo fue desarmado por terceros.

SERVICES OFICIAL

Para información de nuestros services oficiales ingresar en:
www.omahatools.com.ar/servicios-tecnicos



