



ARRANCADOR BATERÍA Y CARGADOR USB AJ-300

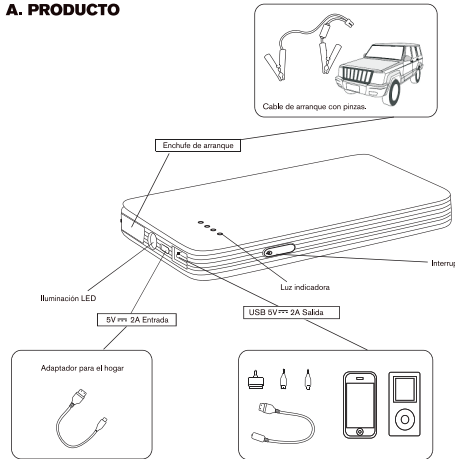
MANUAL DE USUARIO Y GARANTÍA



Antes de operar este artefacto por favor lea estas instrucciones cuidadosamente

Gracias por la compra de su producto Omaha. Lea atentamente este manual antes de utilizar el aparato y guardelo para futuras consultas. Para reducir posibles riesgos de incendio, descargas eléctricas o daños personales.

A. PRODUCTO



B. GUÍA DE OPERACIÓN

LUCES INDICADORAS

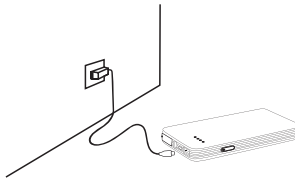
Presione el botón de interruptor para comprobar la capacidad del Arrancador de Batería

LUCES INDICADORAS | 1 sólida | 2 sólidas | 3 sólidas | 4 sólidas
CAPACIDAD DE LA BATERÍA | 25% | 50% | 75% | 100%

Cuando se está cargando, las luces indicadoras parpadearán una a una. El número de luces indicadoras sólidas indica la capacidad de la batería del Arrancador de Batería. Las luces indicadoras completamente sólidas permanecen sólidas cuando la carga se pausa o se completa.

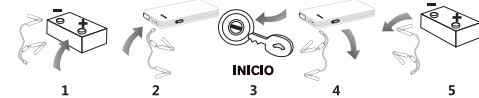
CARGANDO EL PROPIO ARRANCADOR DE BATERÍA

1. Conecte tu adaptador para el hogar en el enchufe universal.
2. Conecte el puerto de entrada Micro USB del arrancador de batería al otro extremo del adaptador para el hogar.



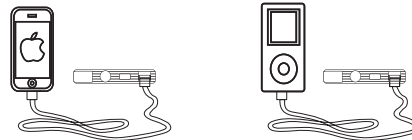
INSTRUCCIONES PARA ARRANCAR UN VEHÍCULO DE 12V

1. Asegúrese de que el número de luces indicadoras no sea menor que 3.
2. Conecte la pinza de batería roja del cable de arranque al terminal positivo (+) de la batería del vehículo y conecte la pinza de batería negra del cable de arranque al terminal negativo (-) de la batería del vehículo.
3. Enchufe el cable del cable de arranque en el enchufe de arranque.
4. Arranque el vehículo.
5. Cuando el vehículo arranque, retire el cable de arranque del arrancador y desconecte las pinzas roja y negra de los terminales de la batería del vehículo dentro de los 30 segundos.
6. Deje el motor del vehículo en marcha.



INSTRUCCIONES PARA CARGAR TELÉFONOS MÓVILES O TABLETAS

1. Conecte el cable del interruptor al puerto de salida USB 5V/2A.
2. Seleccione el conector adecuado para su teléfono móvil o tableta y conéctelo al cable B del interruptor y a su teléfono móvil o tableta.
3. Presione el botón del interruptor para cargar.



ILUMINACIÓN LED

Presione el botón del interruptor 2 veces para iniciar la iluminación LED y luego se pueden activar 4 modos de LED, 4 modos (normal, estroboscópico, SOS, apagado) en el estado inicial.

C. CARACTERÍSTICAS

CAPACIDAD:	6000 mAh
SALIDAS:	- USB: 5V/2A (para móviles y dispositivos digitales) - LED: 1W (modos luz, intermitente y SOS) - Arrancador de coche: 12V
ENTRADA:	TIPO C, 5V/2A
CORRIENTE DE ARRANQUE:	150A
CORRIENTE MÁXIMA:	300A
INCLUDE:	Cable USB dos en uno (relámpago y TIPO C) Pinzas de arranque

D.FAQ

P:¿Cómo se apaga este aparato?

R:Este aparato se apagará automáticamente cuando no haya carga o cuando la carga se complete.

P:¿Cuántas veces puede cargarse completamente un teléfono móvil?

R:Tomando el iPhone 4 como ejemplo, puede cargarse completamente 4 veces.

P:¿Cuánto tiempo tardará este aparato en cargar completamente mi teléfono móvil?

R:Aproximadamente 1 hora.

P:¿Cuántas veces puede este aparato, con una carga completa, arrancar el vehículo?

R:Aproximadamente 20 veces.

P:¿Cuánto tiempo se mantendrá la carga de la batería de este aparato?

R:Entre 6 y 12 meses; sin embargo, se recomienda recargarla cada 3 meses.

E. SOLUCIÓN DE PROBLEMAS

PROBLEMA: No hay respuesta cuando presiono el botón del interruptor

CAUSA: Se ha activado la protección de bajo voltaje del arrancador de batería

SOLUCIÓN: Conecte el adaptador en el puerto de entrada de 5V—2A para activarlo

F. SUSTANCIAS TÓXICAS Y DAÑINAS

El dispositivo contiene las siguientes sustancias:

Pb	Hg	Cd	Cr(VI)	PBB	PBDE
O	O	O	O	O	O

O: Indica que todos los materiales homogéneos tienen un contenido de sustancias peligrosas por debajo del límite MCV especificado en la norma 2002/95/EC (RoHS)

G. ADVERTENCIA

1. Asegúrese de insertar firmemente el enchufe azul en la toma del Arrancador de Batería al arrancar el vehículo. De lo contrario, no podrá arrancar el vehículo e incluso podría provocar que se derrita la unión.
2. Verifique que las pinzas de la batería estén bien conectadas; si el conector de la batería está oxidado o sucio, el vehículo no se podrá arrancar. Intente arrancar nuevamente después de limpiarlo. No continúe intentando arrancar si no lo logra después de 3 veces, ya que de lo contrario se dañará el producto. Revise el vehículo para descartar otras causas.
3. Retire el producto del vehículo dentro de los 30 segundos posteriores al arranque. De lo contrario, podría resultar peligroso.
4. No conecte las pinzas. De lo contrario, podría resultar peligroso.
5. No desmonte (descomponga) el producto. De lo contrario, podría resultar peligroso.
6. Durante el proceso de carga, cuando las luces indicadoras estén completamente encendidas, se debe retirar el enchufe de carga para evitar la sobrecarga, lo que acortaría la vida útil de la batería.

- Siempre tenga cuidado al usar este aparato.
- Este aparato no está destinado a ser utilizado por personas jóvenes o delicadas sin supervisión.
- No lo utilice como juguete.
- No permita que el aparato se moje.
- No sumerja el aparato en agua.
- No opere el aparato en atmósferas explosivas, como en presencia de líquidos inflamables, gases o polvo.
- No modifique ni desmonte el Arrancador de Batería.
- Solo un técnico de reparación puede reparar esta unidad.
- No exponga el aparato al calor.
- No lo almacene en lugares donde la temperatura pueda exceder los 70°C.
- Cargue únicamente a una temperatura ambiente entre 0°C y 60°C.
- Cargue únicamente utilizando el cargador suministrado con el aparato.
- Bajo condiciones extremas, puede producirse una fuga de batería.
- Limpie cuidadosamente el líquido utilizando un paño y evite el contacto con la piel cuando note líquido en las baterías. En caso de contacto con la piel o los ojos, enjuague inmediatamente con agua limpia y busque atención médica.
- Al final de su vida útil, deseche el aparato con el debido cuidado para el medio ambiente.

CERTIFICADO DE GARANTÍA

Horacio y Guillermo Scopazzo SRL en su carácter de importador garantiza este producto por el término de 12 meses contando desde la fecha de compra de la factura de compra y en un todo de acuerdo a las prescripciones indicadas a continuación.

1 - Los equipos están garantizados contra eventuales defectos de fabricación debidamente comprobados.

2 - Dentro del período de garantía, y a juicio exclusivo de nuestros técnicos, las piezas o componentes que se compruebe que presentan defectos de fabricación, serán reparados o sustituidos gratuitamente en nuestro Servicio Técnico Oficial contra la presentación de la factura de compra.

3 - Para efectivizar el cumplimiento de la Garantía, el comprador deberá presentar el producto en nuestro Centro de Servicio Oficial, donde serán recibidos los despachos enviados por transporte con cargo de flete y seguro por parte del importador cuando correspondiere garantía, caso contrario se cobrará el importe correspondiente.

4 - Efectuado el pedido de Garantía, el servicio Técnico debe entregar al cliente un comprobante debidamente confeccionado, donde además debe figurar el plazo máximo de cumplimiento del mismo, con el cuál el cliente puede efectuar el reclamo.

5 - El plazo máximo de cumplimiento para reparación efectuada durante la vigencia de la garantía es de 30 días a partir de la recepción del pedido efectuado por el comprador, con la exclusión de aquellas reparaciones que exijan piezas o repuestos importados, casos estos en que el plazo de cumplimiento de la garantía será adicionado al plazo original de vigencia

NO ESTAN INCLUIDOS EN LA GARANTIA

Los defectos originados en:

- 1 - Uso inadecuado de la máquina
- 2 -Instalaciones Eléctricas deficientes en equipos eléctricos
- 3 -Uso o proporción de combustibles y/o lubricantes inadecuados en motores endotérmicos
- 4 -Roturas por transporte
- 5 -Mantenimiento inadecuado del equipo.
- 6 -Sobrecarga de trabajo
- 7 -Desgaste natural de las piezas (ej: filtro, cadenas, bujías, correas, cuchillas, etc)
- 8 -Estibamiento incorrecto o influencias del clima.

ATENCIÓN: esta garantía caduca automáticamente si el equipo fue desarmado por terceros.

SERVICIOS OFICIAL

Para información de nuestros servicios oficiales ingresar en:
www.omahatools.com.ar/servicios-tecnicos